

# MONTHLY MEMBERSHIP PROGRESS REPORT

地域 JAPAN

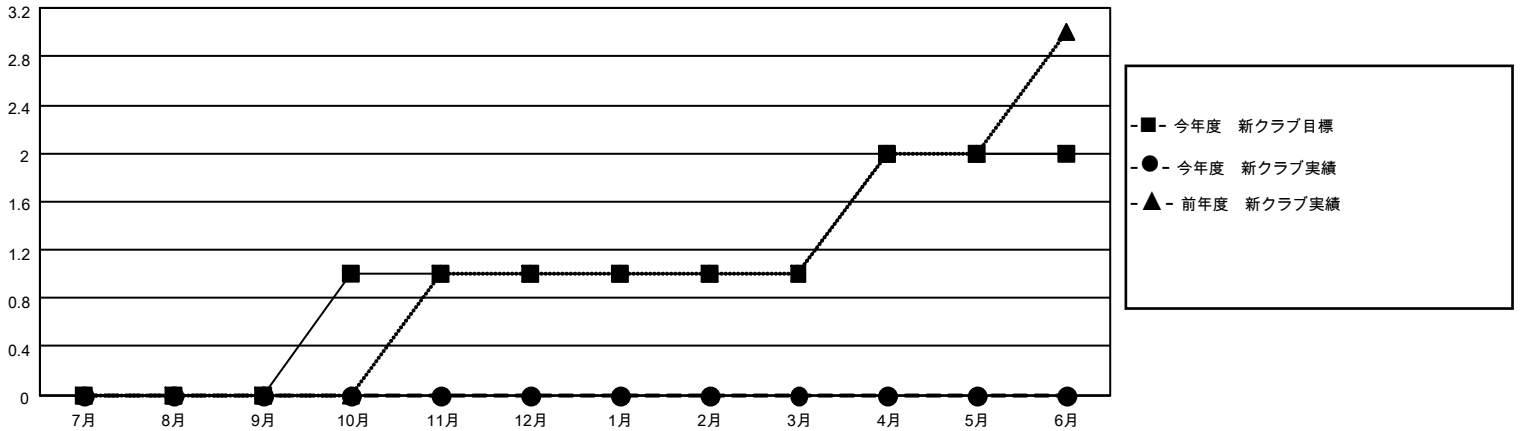
District 337 A

Results as of: 4/30/2023

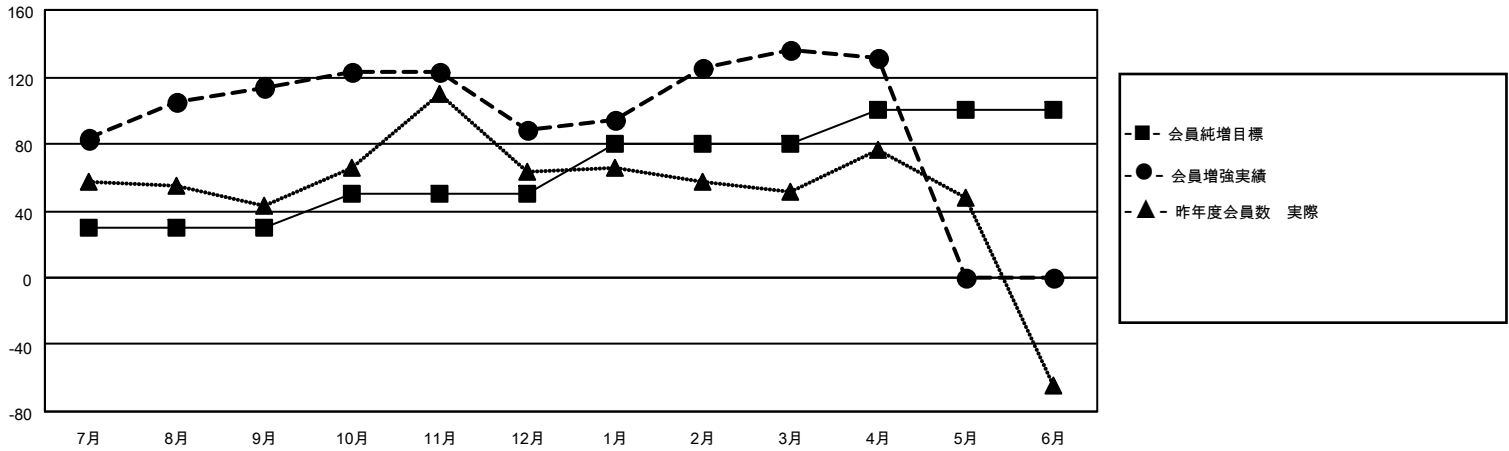
クラブ			
結果：2022-2023			
四半期	新クラブ目標	新クラブ	解散クラブ
7月/8月/9月	0	0	0
10月/11月/12月	1	0	0
1月/2月/3月	0	0	0
4月/5月/6月	1	0	0

名			
結果：2022-2023			
四半期	会員純増目標	会員増強実績	退会者(転籍を含む)実際
7月/8月/9月	30	182	65
10月/11月/12月	20	50	76
1月/2月/3月	30	97	46
4月/5月/6月	20	27	29

新クラブ目標及び実績累計



会員目標及び実績累計



解散クラブ: 0	90 CLUBS OF 114 一名以上の新会 員を登録	<b>男女別</b>	
退会者		男性	3,382 (73.12%)
物故会員 32	<a href="#">会員累計データを見るには、ここをクリック</a>	女性	1,240 (26.81%)
クラブ解散 0		NON BINARY	0 (0.00%)
その他 184		PREFER NOT TO ANSWER	3 (0.06%)
合計 216		世帯主/家族会員合計	1,468
		国際会費半額の家族会員	810